



## Resumen de Monitoreo Social 2017

En MADERACRE creemos en la cultura informativa, ya que nos permite fortalecer en todas las áreas como empresa. La comunicación con la comunidad en general es pieza fundamental de nuestra gestión. Por ello, como parte de nuestra política social, a continuación se presenta un resumen de los principales indicadores y actividades sociales en nuestra gestión en el año 2017 y principales actividades en el transcurso del presente año.

### Objetivo:

- ✓ Brindar datos de la gestión social durante el periodo 2017 para conocimiento de nuestros agentes sociales.

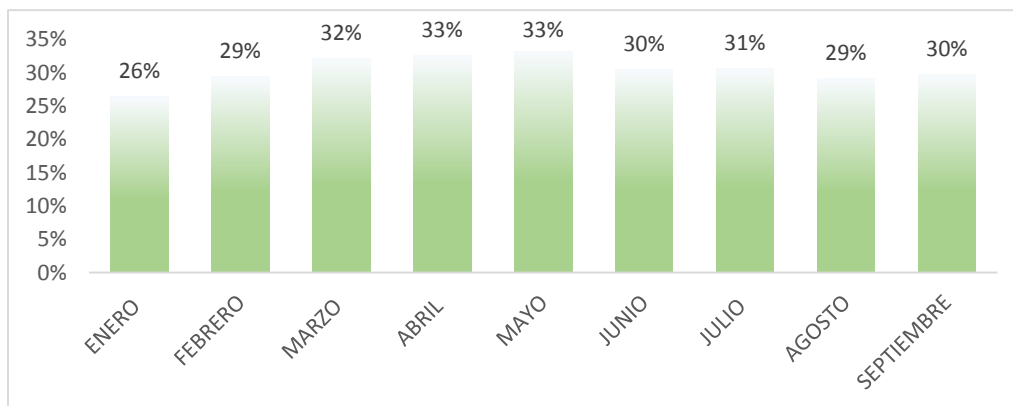
### Contenido:

Para los meses desarrollados del 2017 nuestros programas han podido realizar y recoger la siguiente información:

#### a. Trabajadores Locales

Maderacre mantiene como política de su gestión social promover oportunidades de empleo priorizando a la mano de obra local; para año 2017 se muestra los resultados, entre los meses de enero a setiembre, los colaboradores locales han representado en promedio el 30% del total de trabajadores. A continuación de presente el porcentaje de los mismos en cada mes del presente año.

**Gráfico N° 01: Porcentaje de Trabajadores Locales**



Fuente: Maderacre S.A.C.

## b. Seguro ESSALUD y Equipo de Protección Personal (EPP)

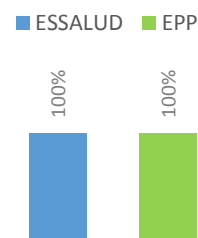
Dentro de las políticas de la empresa se encuentra mantener la seguridad y bienestar de nuestros colaboradores, es por ello que año a año se preocupa que todos nuestros trabajadores cuenten con su afiliación a ESSALUD y puedan atenderse en el centro médico local u otros centros médicos de la región.

De la misma manera la empresa monitorea que nuestros colaboradores cuenten con sus equipos de protección personal (EPP), en cada una de las actividades.

Para el año 2017, el 100% de nuestros trabajadores se encuentra afiliado al ESSALUD.

Para el 2017 el 100% de nuestros trabajadores se encuentra con su EPP en buen estado y haciendo uso de los mismos durante sus labores.

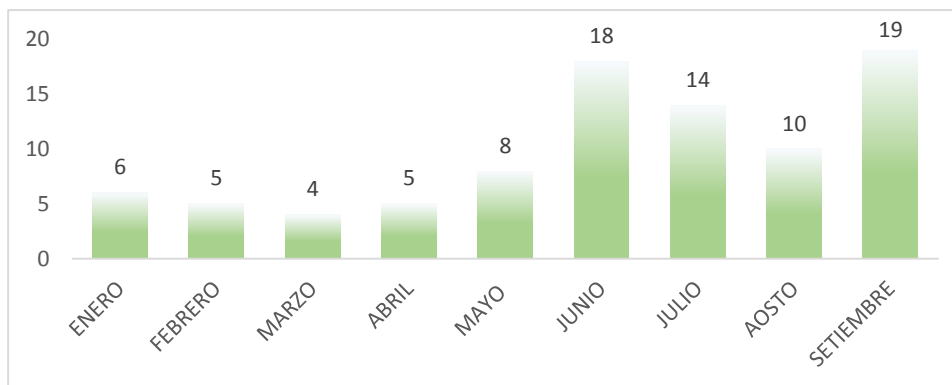
### PORCENTAJE DE COLABORADORES AFILIADOS ESSALUD Y CON EPP ADECUADOS



## c. Capacitaciones

Maderacre cree en la formación positiva de buenas conductas y seguridad en el trabajo dentro de las labores que desempeñan nuestros trabajadores en todas las áreas. Por ello, se planifica y desarrolla capacitaciones de los cuales los colaboradores pueden obtener mayor información y reforzar sus conocimientos. Dentro de nuestros meses de capacitación se han desarrollado diversos temas, siendo uno de los más resaltantes la Seguridad y Salud en el trabajo. En este sentido, en estos meses del 2017 tenemos:

Gráfico N° 02: Capacitaciones para Colaboradores



Fuente: Maderacre S.A.C.

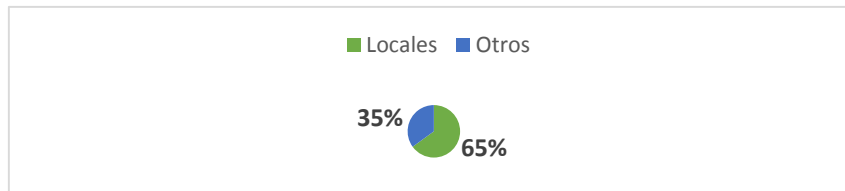
Es importante mencionar que estas capacitaciones se difunden ampliamente en código de conducta hacia las poblaciones externas en el marco de respeto a la cultura local y poblaciones, así como, se inició las capacitaciones en temas PIACI (población de aislamiento voluntario) a los trabajadores principalmente en el área de bosque.

## d. Proveedores Locales

Parte de las actividades comerciales que mantiene la empresa, a su vez busca el desarrollo económico local, por ende considera dentro de sus relaciones

comerciales a proveedores locales que puedan participar del proceso productivo, de esta manera, Maderacre aporta al desarrollo del mercado local y su crecimiento. En promedio, para el año 2017 tenemos que mensualmente se ha tenido el 35 % de proveedores locales del total en la empresa.

**Gráfico N° 03: Porcentaje de Proveedores Locales**



Fuente: Maderacre S.A.C.

**e. Actividades de Apoyo al Desarrollo Comunitario y Participación Ciudadana**

- Maderacre apoya las actividades de desarrollo comunitario con una política de tener participación en actividades educativas, culturales y de desarrollo social en que el promueva y sea parte de la cultura local. Por ello, en resumen, para el presente año 2017 se viene participando, en la medida de lo posible, en diversas actividades.

Mencionamos algunas de ellas:

- ✓ Celebración del Día de la Madre de Asociación del Adulto Mayor (02 canastas)
  - ✓ I.E. N° 52144 (pinturas, mesas de lectura, entre otros)
  - ✓ Posta Médica Class Tres Fronteras (Tablillas y listones)
- Maderacre fortalece además las relaciones con las comunidades, aportando en su desarrollo comunitario. La comunidad Nativa de Bélgica, que es la comunidad más cercana a nuestra empresa, participa de nuestro apoyo educativo y de salud mensualmente, siendo estos cubiertos al 100% según el convenio firmado cada año. Convenio en Salud y Educación.
  - Además dentro las acciones de Participación como se planifica anualmente, para el año 2017 se realizó la reunión con el Comité consultivo y Participación Ciudadana de Inicio de Zafra realizada en el mes de Mayo para abordar los temas comunitarios y recoger las apreciaciones que nos sirva para monitorear nuestras actividades.
  - Actividades de implementación de los proyectos Amigables con el medio ambiente: Ejecución del Bosque para Niños de la Comunidad rural Villa Primavera en alianza con la ong ANIA y FONDAM. Desarrollo de misiones de voluntarios de Francia en la Comunidad Nativa de Bélgica en el marco de su proyecto amigable "Artesanías para la Vida y el Bosque por las mujeres de la CNB"

**f. Participación para la Investigación local, regional y nacional**

Maderacre participa de las actividades a favor de la investigación en materia ambiental. Para este año se continúa con el Convenio con la I.E. Iñapari a fin de fortalecer con conocimientos de los escolares en el manejo ambiental y promover una educación ambiental de acuerdo a la realidad local. Por otro lado, Maderacre desarrolla ponencias, capacitaciones entre otras participaciones a nivel nacional. Se mantiene el convenio de cooperación con WWF para el desarrollo de estudios e investigación vinculados al manejo forestal y la certificación FSC.

**Anexo: Imágenes muestra**



**Taller de Participación Ciudadana - 2017**



**Actividades Culturales Iñapari**



**Donación a II.EE.**



**Charla con Voluntarios en el marco de Proyectos Amigables en CNB**



**Bosque para Niños de la Comunidad Villa Primavera**



**Capacitaciones 2017**